

今月の食育目標
感謝の気持ちをもって食べる

3月行事予定・献立

社会福祉法人 虹福社会
富士こども園

2022(令和4)年2月21日



日曜	行事予定	給食献立	カロリー	おやつ			
				午前 (牛乳は毎日)	離乳期のおやつ	午後 (ミルクは毎日)	離乳期のおやつ
1 火		八宝菜・かえりのごまがらめ・柑橘類	299kcal	ホットケーキ		ヨーグルト(バナナ・ソース)	
2 水	体育遊び	焼肉・フライドおさつ・りんご	409kcal	ココナッツラスク		レーズン蒸しパン	
3 木	スイミング(さくら組)	魚のポテマヨ焼き・キャベツのおかか炒め・にんじんの甘煮・柑橘類	300kcal	クラッカーピザ		小倉トースト	
4 金	誕生会・布団・シーツ交換日	梅ご飯・豆腐のまり揚げ・短冊サラダ・いちご	347kcal	りんご	煮りんご	ぶどうゼリー・ア・ラ・モード	
5 土	希望保育	豚肉のごぼうのカレー煮・茹でブロッコリー・バナナ	342kcal	大学かぼちゃ		居残り(おにぎり)	
6 日							
7 月	わくわくひろば・もも組クッキング	カレイのケチャップあんかけ・大根ときゅうりの酢のもの・柑橘類	308kcal	バナナ		かりんとう	
8 火	すずらん組クッキング	鶏肉の塩焼き・れんこんのごまマヨサラダ・かぼちゃの煮付け・りんご	338kcal	きな粉パン		いちご大福	いちごパンケーキ
9 水	体育遊び	肉じゃが・ぬた・バナナ	351kcal	黒糖ちんすこう		ヨーグルト(りんご・みかん缶)	ヨーグルト(もも缶・みかん缶)
10 木	スイミング(さくら組)	親子丼・カリフラワーの酢のもの・柑橘類	272kcal	クラッカーサンド		スパゲティ	
11 金	布団・シーツ交換日	豚肉のごま味噌和え・中華風サラダ・おかかいも・バナナ	340kcal	オレンジ寒天		アップルパイ	
12 土	希望保育・にこにこひろば・入園説明会	お好み焼き・白菜とほうれん草の浸し・りんご	268kcal	ブロッコリーのゆかり和え		居残り(スイートポテト)	
13 日							
14 月		いかと野菜のカレー炒め・かぼちゃのオイル焼き・バナナ	392kcal	オレンジ		ミルク・ツナパン	
15 火	ちゅうりっぷ組クッキング・明細書配布	豚汁・納豆の磯和え・柑橘類	345kcal	ジャムサンド		ヨーグルト(パン缶・いちご)	ヨーグルト(寒天・いちご)

4月の行事予定

1日(金) 入園式 4日(月) 書類提出
7日(木) 保護者会役員会 17:30~ 12日(火) 体育遊び
15日(金) 明細書配布 20日(水) 太鼓指導日
25日(月) 口座引落とし 26日(火) 誕生会 27日(水) 体育遊び

布団・シーツ交換日…8日(金)・15日(金)・22日(金)・28日(木)
希望保育…2日(土)・9日(土)・16日(土)・23日(土)・30日(土)



新年度準備について

晴れやかな笑顔あふれる新年度が始まりに向けて
ムズに新年度が迎えられるようご協力お願いいたします。

荷物持ち帰りについて
さくら組…24日(木)
ひまわり組…28日(月)
すずらん組…29日(火)
もも組…30日(水)
ちゅうりっぷ組…30日(水)

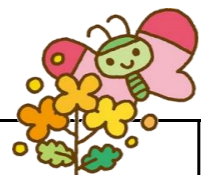
家庭の都合で、春休み等
取られます方は、登園最終日
に荷物・シーツ等持ち帰って
ください。

※30日は全員布団のシーツを持ち帰ってください。
※31日はお弁当日・希望保育です。
出席される方は、かばんに着替え・シューズ等入れて来てください。

メール配信について

希望保育のアンケートをはじめ、保育料引落日の
お知らせ等メールで配信することが増えてまいります。
不定期の配信にりますので、気にかけておいて
ください。
アンケート・開封通知について、1家庭で複数登録
されている場合、人数把握のため代表1名がアンケート
または開封通知を受け付けるようにしてください。





3月行事予定・献立

社会福祉法人 虹福社会
富士こども園

日 曜	行 事 予 定	給 食 献 立	カロリー	お や つ			
				午前 (牛乳は毎日)	離乳期のおやつ	午後 (ミルクは毎日)	離乳期のおやつ
16	水	わくわくひろば					
17	木	尿検査(未検者・新入園児)・健康状況表持ち帰り					
18	金	さくら組クッキング・布団・シーツ交換日					
19	土	希望保育					
20	日						
21	月	春分の日					
22	火						
23	水	ひまわり組クッキング・健康調査票締切・ノー菓子デー					
24	木						
25	金	口座引落とし・布団・シーツ交換日					
26	土	卒園式・希望保育					
27	日	卒園児童と卒園児童保護者参列にて執り行います					
28	月						
29	火						
30	水	布団・シーツ持ち帰り					
31	木	希望保育					

今が旬メニュー

332kcal

健康状況表について

17日(木)に持ち帰ります。追記し、23日(水)までに職員室受付に提出してください。健康状態を把握し、安心して集団生活が送れるようご協力お願いいたします。

23日(水) 菜の花の浸し

菜の花はほろ苦い味わいが特徴の春が旬の野菜です。カロテン、ビタミンC、カルシウム、葉酸、鉄分などビタミンとミネラルが豊富に含まれています。お浸しの他に油との相性も良いので炒め物、天ぷらに使用しても美味しく頂けます。

選ぶときは葉や茎の色が鮮やかで、つぼみが硬く開く前のものが良いですよ。



入園式について 8:45から12:00(予定)

新型コロナウイルス感染症予防対策といたしまして、各クラス分散して行います。

式の順番…ちゅうりっぷ組8:45~9:20→すずらん組9:25~10:00→ひまわり組10:05~10:40

→さくら組10:45~11:20→もも組11:25~12:00

当日の流れ

1. 園長挨拶
2. クラス開き クラスの抱負・担当紹介・役員・保護者会予算案の審議・承認→書面にて
3. 記念撮影 2グループに分かれて撮ります
幼児クラスはひまわり組・さくら組にて
乳児クラスは1Fホールともも組
写真終了後 解散

※1家庭2名まで参加可能です。小学生の参加はご遠慮ください。

駐車場について

クラスや兄弟関係等によりそれぞれ駐車場所が違いますので、駐車券を必ずダッシュボードの上に置いてください。駐車場所によっては移動をお願いすることがあります。大変混み合うことが予想されますので、お近くの方は徒歩にてお願いいたします。

